

# Onderhoudshandleiding Vacuum 40

Technical support & operation center



# Content

Appearance Cleaning

Dust-mop cloth cleaning

Dust box and guide plate cleaning

Roller brush cleaning

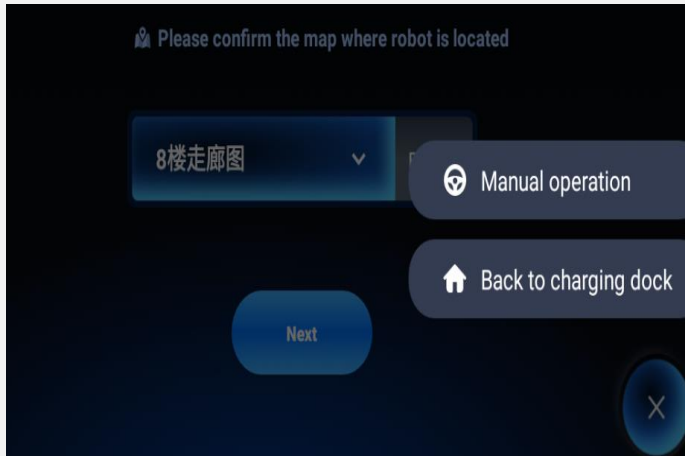
Side brush cleaning

Charging pile cleaning

Air filter replacement

Dust bag replacement





[Schakel de robot over naar de handmatige modus]

1



[Duw de robot naar de onderhoudslocatie]

2



[Veeg het uiterlijk af]

Gebruik een nat en pluisvrij doekje om het uiterlijk van de robot schoon te maken (raak camera's en sensoren niet aan).

3



**[Reinig de sensoren aan de buitenkant]**  
Gebruik een zacht, schoon en pluisvrij doekje om de laser, camera en sensor schoon te maken.

4

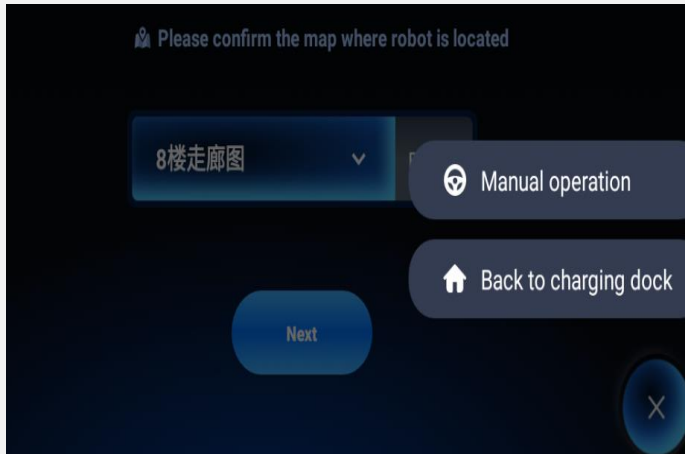


**[Reinig de horizontale laser aan de voorkant]**

5

# Maintenance guide – Dust-mop cloth cleaning

Vacuum 40



[Schakel de robot over naar de handmatige modus]

1



[Duw de robot naar de onderhoudslocatie]

2



[Verwijder de stofdevelplaat]  
Open de achterkant en verwijder de stofdevelplaat en doek.

3



## [Reinig de stofzwabberdoek]

Was de stofzwabberdoek. Laat deze vervolgens goed drogen.

4



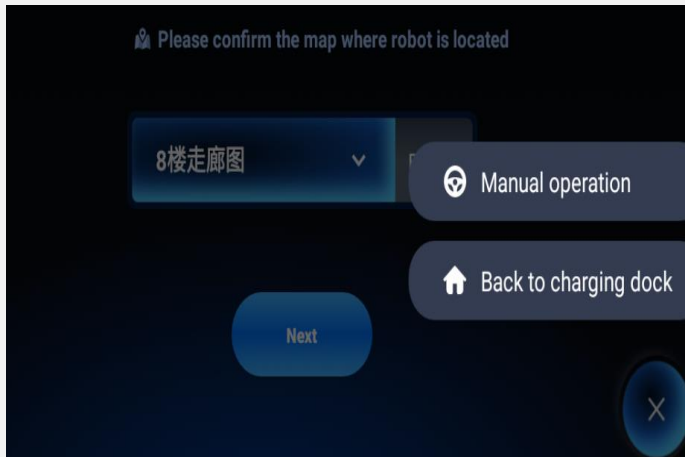
## [Zet de doek weer in elkaar]

Maak een schone doek klaar, monteer deze op de plaat en plaats de plaat terug op de robot.

5

# Maintenance guide – Dust box cleaning

Vacuum 40



[Schakel de robot over naar de handmatige modus]

1



[Duw de robot naar de onderhoudslocatie]

2



[Open de zijkant en haal de stofbak eruit]  
Haal de stofbak eruit en gooi het afval weg.

3



# Maintenance guide – Dust box, guide plate, driving wheel cleaning

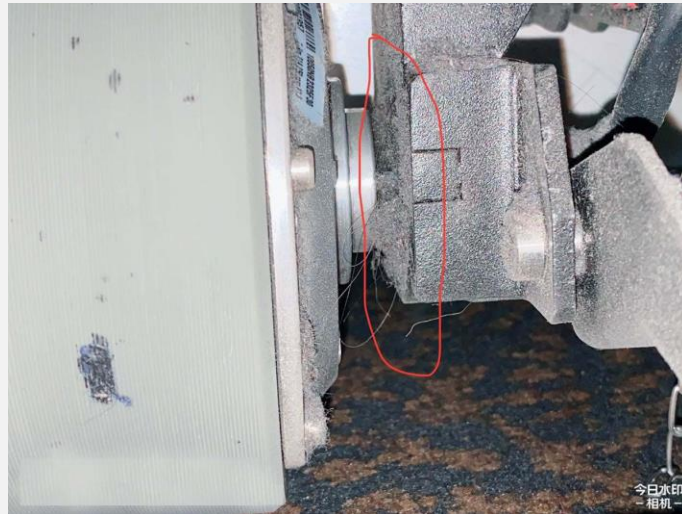
Vacuum 40



## [Stofbak]

Plaats de stofbak terug in zijn compartiment.

4



## [Aandrijf wiel]

Controleer de as van het aandrijf wiel, verwijder al het vuil of haren dat zich rond de as wikkelt om te voorkomen dat het aandrijf wiel wordt geblokkeerd.

5

6





[Open de gesp om het zijpaneel te openen]

1



[Take roller brush out]

Draai de bout van de rolborstel los. De afdekplaat springt omhoog wanneer de bout is losgedraaid. Druk er één keer op en verwijder de zijklep van de rolborstel en haal de rolborstel eruit.

2



[Rolborstel reinigen]

Reinig de zijkap van de rolborstel. Reinig het vuil dat op de rolborstel is gewikkeld. Installeer ze na het schoonmaken terug.

3



## [Haal de zijborstel los]

Duw de robot naar de onderhoudslocatie. Druk met beide handen op de zijborstel om hem eraf te halen.

Haal de andere er op dezelfde manier af.

1



## [Maak zijborstel schoon]

Reinig haar of vuil op de zijborstel met de handen. Wanneer u het terug moet installeren, lijnt u het uit met de positioneringspen en duwt u het omhoog (het wordt vergrendeld met een magneet).

2



**[Duw de robot weg van de oplaadpaal]**  
Schakel de robot over naar de handmatige modus, duw hem weg van de laadpaal.

1



**[Reinig het uiterlijk]**  
Haal de stekker uit het stopcontact van de oplaadpaal en gebruik een schoon en nat doekje om het uiterlijk schoon te maken. Raak de oplaadpoort niet aan tijdens het afvegen. Steek na het reinigen de stekker in het stopcontact.

2

# Maintenance guide – Air filter replacement



**[Duw de robot naar de onderhoudslocatie]**

Schakel de robot over naar de handmatige modus en duw hem naar de onderhoudslocatie.

1



**[Open het bovendeksel en het deksel van de stofzak]**

Open het bovendeksel en open het deksel van de stofzak. Haal vervolgens de stofzak en het luchtfilter eruit.

2



**[Luchtfilter terugplaatsen]**

Reinig het filter voordat u het terugplaatst. Let op de richting van het luchtfilter wanneer u het terugplaatst. Draai het niet om. Plaats vervolgens de stofzak terug en sluit het deksel van de stofzak en sluit het bovendeksel.

3





**[Duw de robot naar de onderhoudslocatie]**

Schakel de robot over naar de handmatige modus en duw hem naar de onderhoudslocatie.

1



**[Open het bovendeksel en het deksel van de stoftank]**

Open het bovendeksel en open het deksel van de stoftank. Haal vervolgens de stofzak eruit.

2



**[Stofzak terugplaatsen]**

Maak de stofzak schoon en plaats deze terug. Sluit vervolgens het stofreservoir en het bovendeksel.

3

# Appendix – Daily maintenance checklist

Daily Maintenance Checklist									
Weekly Maintenance Chart: ___/___/___ to ___/___/___      SN: _____									
Check Items	Details	Monday	Tuesday	Wednesday	Thursday	Friday	Saturday	Sunday	Note
Side brush	Side brush has not exceeded its service life								
	No abnormal wear, no deformation								
	Roller brush has not exceeded its service life								
Roller brush	Roller brush has not exceeded its service life								
	No abnormal wear, no deformation								
	No obvious dirty, no abnormal noise								
Dust Bag	Dust bag has not exceeded its service life								
	No obvious dirty, no damage								
Hepa filter	Hepa filter has not exceeded its service life								
	No obvious dirty, no damage								
Robot cleaning	No dust and no dirty on the robot body								
	Sensor has no dust and dirty								
	Clean Trash box and Dust Box								
<p>Note: The above items shall be inspected after daily cleaning. If any abnormality is found, please deal with it or replace it in time. If in doubt, please contact the supplier's service engineer.</p>									

# Vragen?

[www.smartservant.nl/helpdesk](http://www.smartservant.nl/helpdesk)