

Onderhoudsinstructie Phantas S1

Inhoudsopgave

01-Reiniging Buitenzijde

02-Reiniging stofcontainer

03-Reiniging afvalwatertank

04-Reinig / Vervang Luchtfiler

05- Reinig / Vervang Zijborstels

06- Reinig / Vervang Rolborstels

07- Reinig / Vervang Stofbak

08-Reiniging Zuigmond

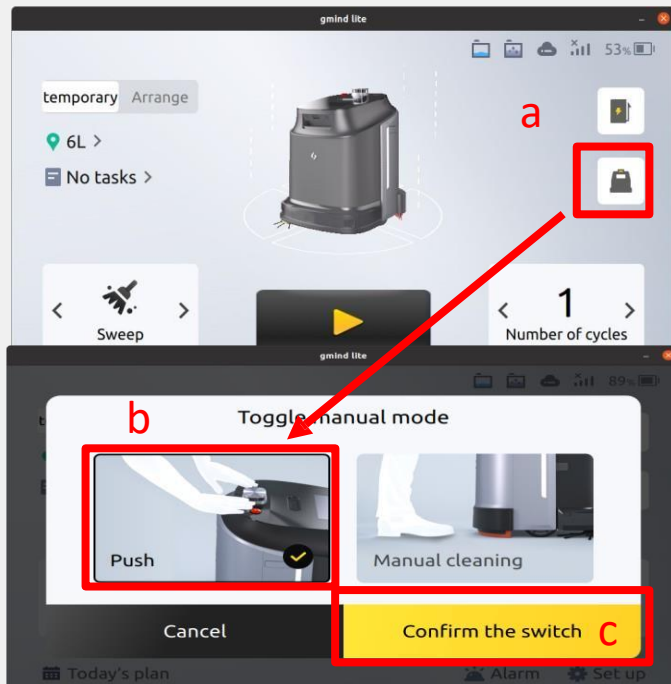
09- Reinig / Vervang Rubber Strips

01- Reiniging Buitenzijde

Phantas S1

1. Wissel naar Manual Mode

Klik [a] Manual Mode, [b] druk op [c] Confirm the Switch



2. Duw de robot handmatig

Duw de robot naar een veilig plek om het onderhoud te plegen.



3. Reinig

Gebruik een vochtige en pluisvrije doek om de buitenkant te reinigen.

Let op: poets de sensoren niet



01- Reiniging Buienzijde

Phantas S1

4. Gebruik een droge en pluivrije doek om lidar, de camera's en sensoren voorzichtig schoon te maken.



5. Reinig de lens van de camera's op de bumper (zie foto).



6. reinig het scherm en de deksel van de robot.

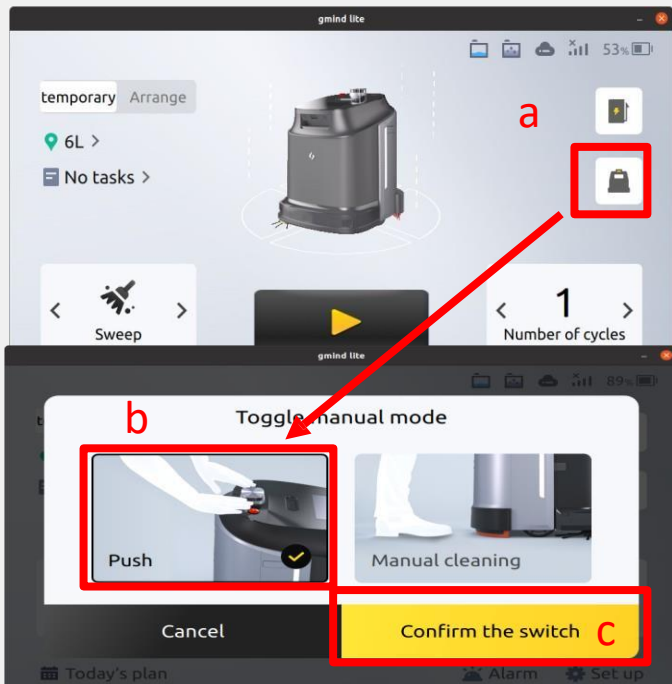


Let op: Gebruik een droge en pluivrije doek om de sensoren eenvoudig af te vegen.

02- Reiniging stoftank

Phantas S1

1. Wissel naar Manual Mode
Klik [a] Manual Mode, [b] druk op [c] Confirm the Switch



2. Duw de robot handmatig
Duw de robot naar een veilige plek om het onderhoud te plegen.



3. Druk op "OPEN" om de deksel te openen.



02- Reiniging stoftank

Phantas S1

4. Haal de stoftank eruit en verwijder alle assemblages uit de stoftank.



5. Verwijder de bovenklep van de stoftank en haal de stofzak eruit. Let op: til het gele lipje op om de stofzak af te sluiten om te voorkomen dat stof eruit valt.



6. Trek de afsluitstrip eruit en leeg in de prullenbak.

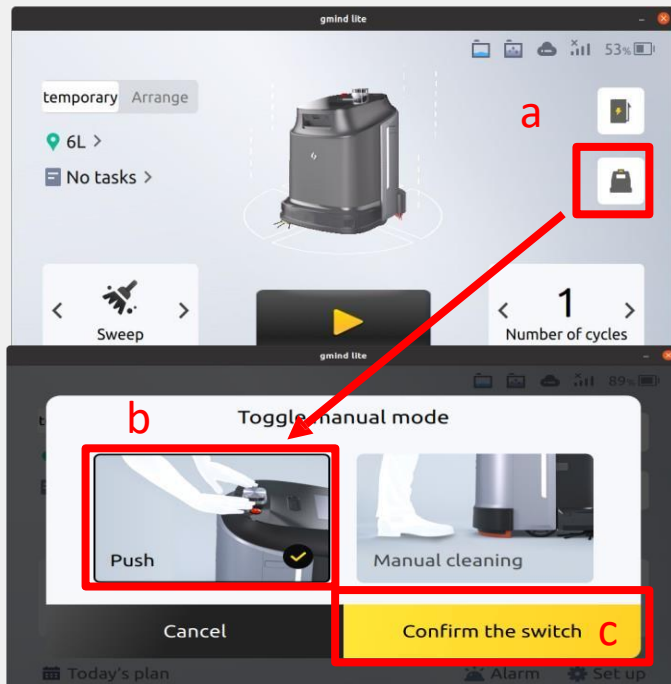


03- Reiniging afvalwater

Phantas S1

1. Wissel naar Manual Mode

Klik [a] Manual Mode, [b] druk op [c] Confirm the Switch



2. Duw manueel

Duw de robot naar een veilig plek om het onderhoud te plegen.



3. Druk op **“OPEN”** om de deksel te openen.



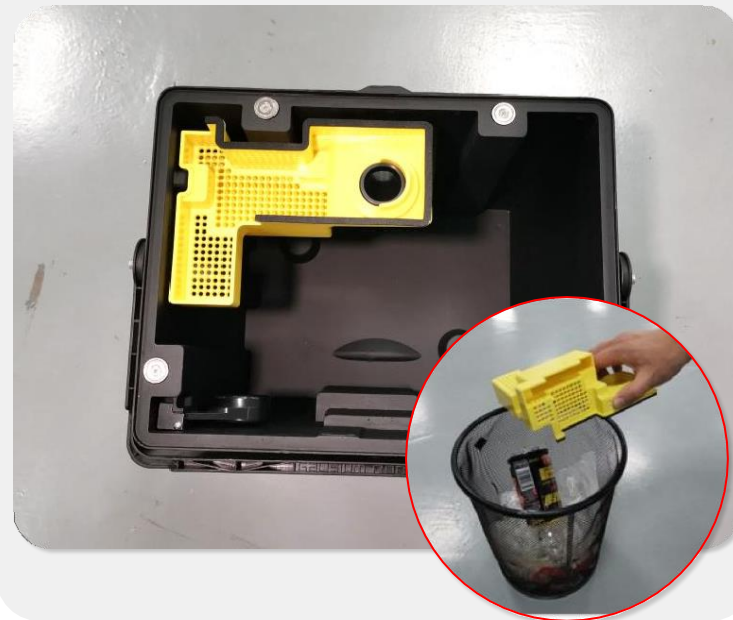
4. Verwijder de afvalwatertank

Verwijder alle assemblages uit de afvalwatertank.



5. Reinig het filter

Open het deksel van de afvalwatertank, verwijder het filter en dump het afval in de prullenbak.



6. Giet afvalwater uit

Dump het afvalwater, spoel de afvalwatertank af met schoon water en plaats de tank in de robot.



04-Reinig / Vervang Luchtfilter

Phantas S1

1. Open het deksel om het luchtfilter te vinden.



2. Druk van links naar rechts op de knop om de filterschaal te openen.



3. Haal het filter eruit, maak het schoon of vervang met een nieuw filter.



05- Reinig / Vervang Zijborstel

Phantas S1

1. Open het klepje aan de zijkant



2. Pak de rubberen gedeelte en trek naar beneden om de zijborstel te verwijderen.

Houd de borstelharen niet vast.



3. Reinig de zijborstel met doekjes of vervang deze.



06- Reinig / Vervang Rolborstels

Phantas S1

1. Open het klepje aan de zijkant.



2. Druk op de knop en haal de rollerborstel eruit.



3. Neem de voor- en achterborstel van de montage en maak ze schoon met staaldraadborstel of vervang ze.



07- Reinig / Vervang Stofbak

Phantas S1

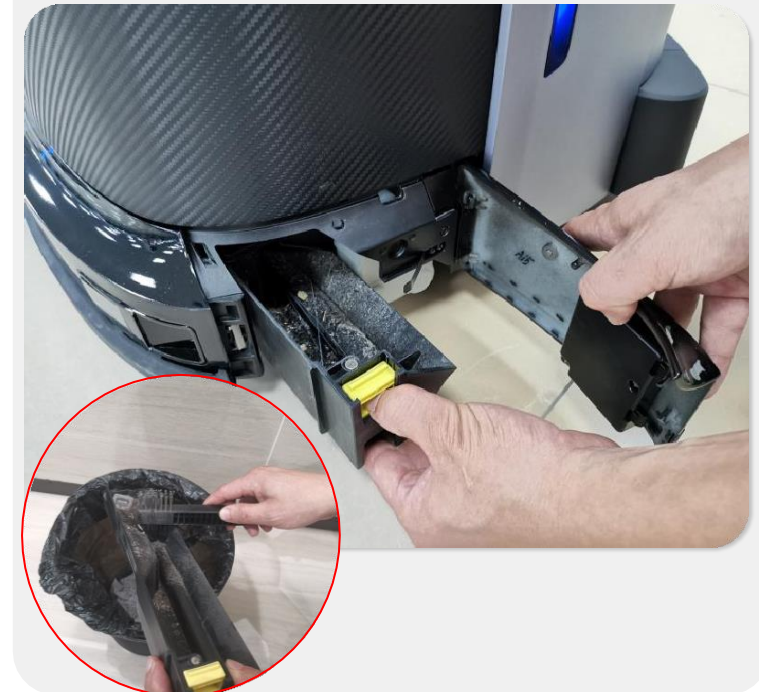
1. Open het klepje aan de zijkant



2. Druk op de knop en haal de stofbak eruit.



3. Leeg en maak schoon. Stop het bakje op de zelfde manier terug.



08-Reiniging Zuigmond

Phantas S1

1. Gebruik vochtige doekjes om het oppervlak van binnen- en buitenstrips schoon te maken.



2. Maak de opening tussen de binnenste en buitenste strips schoon.



3. Gebruik een vochtige doek om de behuizing van de strips schoon te maken.

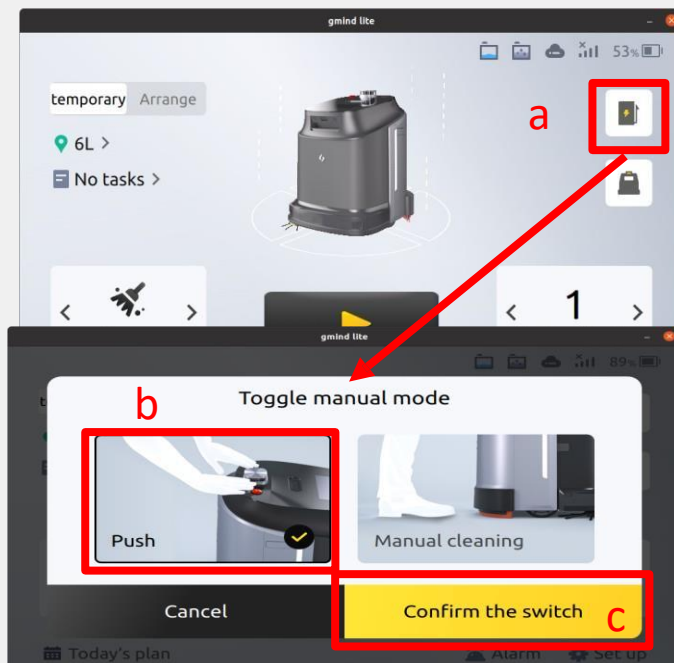


09- Reinig / Vervang Rubber Strips

Phantas S1

1. Wissel naar Manual Mode

Klik [a] Manual Mode, [b] druk op [c] Confirm the Switch



2. Duw manueel

Duw de robot naar een veilig plek om het onderhoud te plegen.



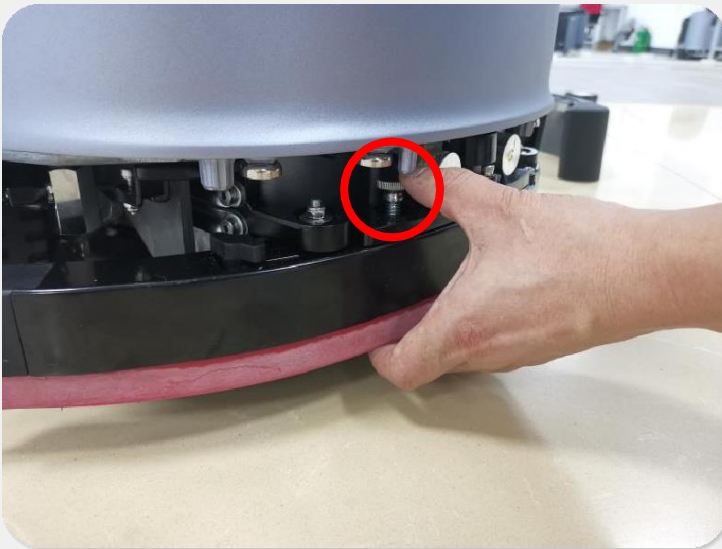
3. Duw het rubberen flapje aan de zijkant opzij. Vervolgens kun je de zwarte kap omlaag duwen op de gele punten op de kap.



09- Reinig / Vervang Rubber Strips

Phantas S1

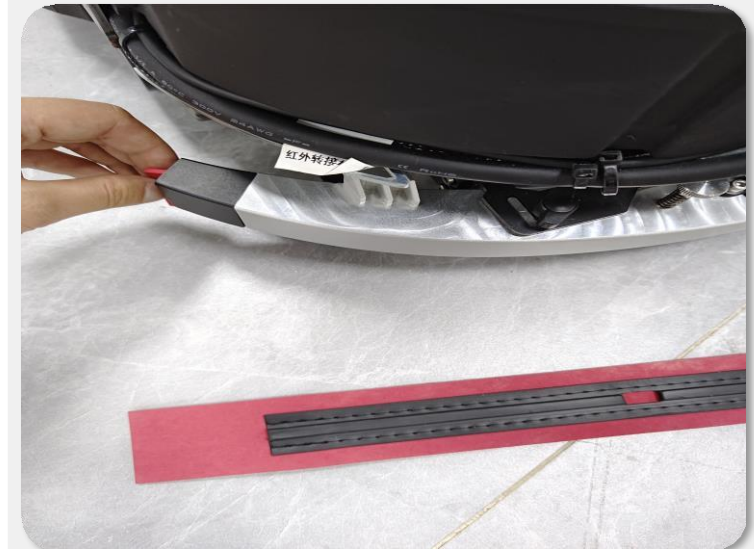
4. Houd de zilveren knop, op wissel, ingedrukt om de 2 rubberen strips eruit te trekken. Reinig daarna beide strips grondig.



5. Bij het terugplaatsen van de strips start u eerst de binnenste strip (de kortere). Houd de zilveren knop ingedrukt en steek daarna de strip in de sleuf. Controleer of deze goed is vergrendeld. (Plaats de buitenste strip op dezelfde wijze)



6. Plaats de beschermkap terug op de robot.



Vragen?

www.smartservant.nl/helpdesk